

**VEGA**

**Parco Scientifico Tecnologico di Venezia**  
*Menu principale*

**IL VENICE  
WATERFRONT**



**LA TRASFORM. URBANA  
DELLA MACROISOLA**



**LA PDI**



**VEGA E IL  
TRASF. TECNOLOGICO**



**IL PROGETTO VEGA  
LA STORIA**



**I SERVIZI**



**VEGA**

# **VEGA Parco Scientifico Tecnologico di Venezia**

---

**VEGA IL VENICE WATERFRONT**





la porta d'acqua più affascinante al mondo

VEGA

world's most charming waterline



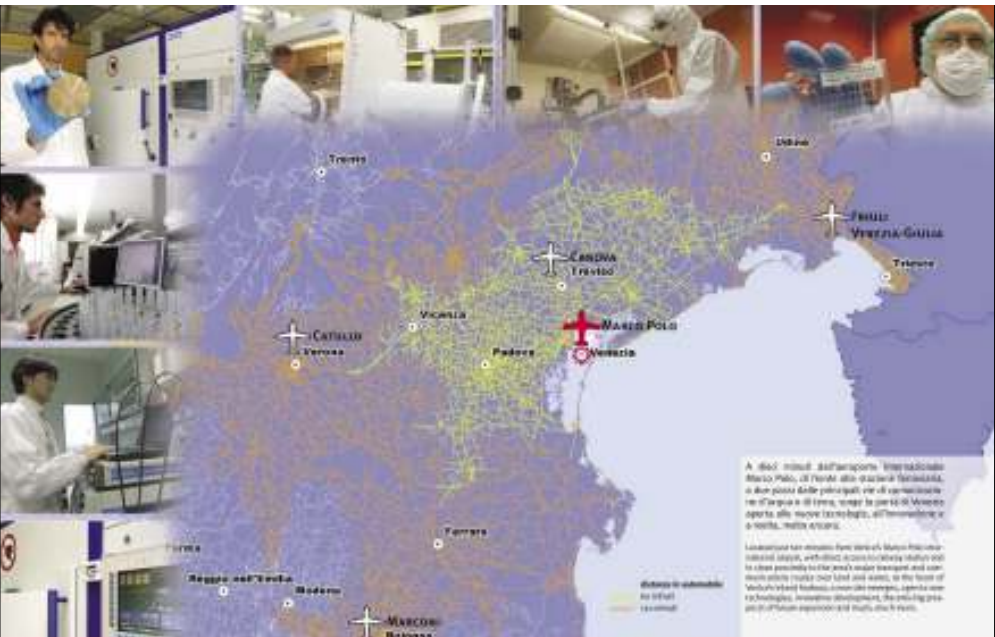
tra acqua terra e cielo



VEGA

Venice Gateway: the great project of the water gateway to  
Punta di S. Marco, San Marco Airport, Palazzo, conference center,  
commercial gallery and international exhibition hall.

Venice Gateway: il grande progetto della porta d'acqua di Frank O. Gehry per  
l'aeroporto di Venezia (batola, centro congressi, centro commerciale)



A soli minuti dall'aeroporto Internazionale Marco Polo, il Terzo area di servizio Terminal 3, è il più grande delle principali vie di comunicazione aerea d'Europa e di tutto il mondo, sempre in corso di lavoro aperto alle nuove tecnologie, all'innovazione e a tutto, nella sicurezza.

Un terminal che nasce dal nuovo Marco Polo, che sarà realizzato in 10 anni, e che sarà il più grande terminal al mondo. Un terminal che nasce dal nuovo Marco Polo, che sarà realizzato in 10 anni, e che sarà il più grande terminal al mondo. Un terminal che nasce dal nuovo Marco Polo, che sarà realizzato in 10 anni, e che sarà il più grande terminal al mondo.

**VEGA**

**consolidated network**  
with the presence of our gate and smallest airport  
throughout the country

**un network consolidato**  
con la presenza di tutti i nostri aeroporti, ovunque, dalla Sicilia



Il porto è la prima base navale d'Europa della trasformazione in porto del gas naturale liquefatto (GNL) proveniente dal Nord America, con una capacità di 15 milioni di tonnellate.

VEGA è un porto strategico tecnologico, pronto per il futuro. Con il nostro know-how produttivo per far fronte ai tempi rapidi della grande ed estesa gamma di servizi.

Il nostro è quello reale. Tutto è tecnologia, per il meglio della tecnologia per il cliente e i suoi obiettivi, sempre in crescita.

Il porto è la prima base navale d'Europa della trasformazione in porto del gas naturale liquefatto (GNL) proveniente dal Nord America, con una capacità di 15 milioni di tonnellate.

VEGA è un porto strategico tecnologico, pronto per il futuro. Con il nostro know-how produttivo per far fronte ai tempi rapidi della grande ed estesa gamma di servizi.

In posizione strategica per l'accesso nel continente



competitive infrastructure for effective connections  
 strategic position for access within an extensive network of  
 infrastructure services and communication systems

un competitivo network di infrastrutture  
 e comunicazioni all'avanguardia





VEGA

il Venice Waterfront evolve



**VEGA WATERFRONT**  
 Un parco d'acqua di nuova concezione, da tempo idee e visioni di quartiere.  
 Un quartiere con eleganza, lo stile della città, la storia e l'identità del quartiere.  
 Un'opportunità di sviluppo multifunzionale, con servizi di sviluppo, negozi, ristoranti, cinema, teatro, ICT e digital media, servizi scolastici, servizi per l'infanzia, servizi per la salute, servizi per il tempo libero, servizi per la mobilità, servizi per la cultura.  
 Per nuove modalità di aggregazione, per percorsi di progettazione innovativa, per nuove strategie di sviluppo urbano e di quartiere.

**VEGA WATERFRONT**  
 Un parco d'acqua di nuova concezione, da tempo idee e visioni di quartiere.  
 Un quartiere con eleganza, lo stile della città, la storia e l'identità del quartiere.  
 Un'opportunità di sviluppo multifunzionale, con servizi di sviluppo, negozi, ristoranti, cinema, teatro, ICT e digital media, servizi scolastici, servizi per l'infanzia, servizi per la salute, servizi per il tempo libero, servizi per la cultura.

**VEGA Waterfront è molto più di un parco scientifico & tecnologico**



VEGA waterfront è molto più di un parco scientifico e tecnologico

VEGA Waterfront è molto più di un parco scientifico & tecnologico





**VEGA**  
 The new Venice waterfront is ready for business  
 a central and dynamic hub for all of Europe  
 opportunities arise within a highly equipped and vibrant environment

## business ready

Faro di oltre 5000 opportunità per le attività che attirano il capitale

VEGA è una realtà operativa con una solida e vasta base immobiliare, 30000 mq di uffici, 100 negozi, 1000 posti letto, 10000 mq di spazi commerciali e 10000 mq di spazi industriali.

VEGA è una realtà operativa con un profilo redditizio che si avvale di un'ottima gestione e di un'ottima manutenzione. Veneta Investimenti (Gruppo) è l'investitore della Venezia Old World, il gruppo che si è occupato di realizzare.

VEGA è un punto per lo sviluppo, capace di contenere i costi delle attività del proprio gruppo e di offrire un'opportunità di crescita per lo investimento in un'area commerciale e residenziale di alto livello.

VEGA è un punto per lo sviluppo, capace di contenere i costi delle attività del proprio gruppo e di offrire un'opportunità di crescita per lo investimento in un'area commerciale e residenziale di alto livello.

VEGA è un punto per lo sviluppo, capace di contenere i costi delle attività del proprio gruppo e di offrire un'opportunità di crescita per lo investimento in un'area commerciale e residenziale di alto livello.

VEGA è un punto per lo sviluppo, capace di contenere i costi delle attività del proprio gruppo e di offrire un'opportunità di crescita per lo investimento in un'area commerciale e residenziale di alto livello.

VEGA è un punto per lo sviluppo, capace di contenere i costi delle attività del proprio gruppo e di offrire un'opportunità di crescita per lo investimento in un'area commerciale e residenziale di alto livello.



**il waterfront nel passato...**  
Venice's waterfront past...



**...e nel presente**  
and present



AREE VERDI

PERCORSI CICLO-PEDONALI

# MARGHERA 1° ZONA INDUSTRIALE

from DUST & GRAY to CLEAN & GREEN  
(da polverosa e grigia a verde e pulita)



## VEGA 1, 2, 3: UNA RETE DI SPAZI E FACILITIES PER LA COMUNITA' DIGITAL MEDIALE



## IL WATERFRONT VEGA 1: IL PRESENTE



### **200 AZIENDE INSEDIATE**

il 38% di quelle di VEGA è una start-up: è nata nel Parco

### **2000 ADDETTI**

il 64% è laureato – prevalenza lauree scientifiche (66%)

### **70.000 MQ DI EDIFICAZIONE**

totale VEGA 1, 2, 3 & 4: oltre 200.000 mq di edifici biosostenibili

### **15 LABORATORI DI RICERCA**

nano-biotech, materiali, metrologia, ambiente

### **3 UNIVERSITA' VENETE e**

Consorzio INCA (34 Università)

### **CENTRO CONGRESSI**

## IL WATERFRONT VEGA 2: IL PROSSIMO FUTURO



**70.000 MQ DI SPAZI  
INNOVATIVI E  
BIOSOSTENIBILI**

**VEGA WATERFRONT PARK**  
sei ettari di parco tematico con  
spazi attrezzati e arena

**INCUBATORE DML DIGITAL  
MEDIA LAB** dedicato alle start up  
e PMI innovative del settore

**FORESTERIA** (aparthotel), spazi  
congressuali, espositivi, servizi  
ristorazione, bar, etc.

**SEI ETTARI A PARCHEGGI,  
AREE VERDI, VIABILITA'  
CICLO-PEDONALE**





## Parco Scientifico Tecnologico di Venezia 1100

Il nuovo sviluppo urbanistico ed edilizio nel Parco Scientifico Tecnologico di Venezia, che ha un'area totale di circa 15 ettari, coinvolge sul tutto il sito lo sviluppo e affollamento nella regione veneta.

Lo sviluppo di Venezia comprende la costruzione di più di 100.000 mq di edifici innovativi e futuristici (laboratori, uffici, negozi, servizi, ecc.) e la creazione di un parco urbano di 15 ettari.

Il progetto di sviluppo di Venezia prevede la realizzazione di un parco urbano di 15 ettari, con un'area totale di 15 ettari, con un'area totale di 15 ettari, con un'area totale di 15 ettari.

Il progetto di sviluppo di Venezia prevede la realizzazione di un parco urbano di 15 ettari, con un'area totale di 15 ettari, con un'area totale di 15 ettari, con un'area totale di 15 ettari.

Venezia è un centro storico e culturale di grande importanza, che ha un'area totale di circa 15 ettari, con un'area totale di 15 ettari, con un'area totale di 15 ettari.

Lo sviluppo di Venezia comprende la costruzione di più di 100.000 mq di edifici innovativi e futuristici (laboratori, uffici, negozi, servizi, ecc.) e la creazione di un parco urbano di 15 ettari.

Il progetto di sviluppo di Venezia prevede la realizzazione di un parco urbano di 15 ettari, con un'area totale di 15 ettari, con un'area totale di 15 ettari.

Il progetto di sviluppo di Venezia prevede la realizzazione di un parco urbano di 15 ettari, con un'area totale di 15 ettari, con un'area totale di 15 ettari, con un'area totale di 15 ettari.





## La Immobiliare Veneziana 16

**Progetto:** 10% Comune di Venezia - 2% ANP  
**REDAZIONE:** studio immobiliare e sviluppo del territorio  
**Area di riferimento:** Marghera, area ex Campitello  
**Progetto:** insediamento di attività produttive e terziarie, di residenza, in particolare di carattere a alta tecnologia legate all'intero sistema con l'acqua.  
**Missione:** sviluppo integrato di housing sociale insieme per il nuovo area del disagio abitativo, promozione di poli urbanistici del servizio, recupero e valorizzazione di aree dismesse.

**Progetto:** 10% Arterialità in the Municipality of Venice - 2% ANP  
**Architecture:** total urban and regional development  
**Area:** Marghera, the ex-Campitello zone  
**Project:** new settlement of productive activities and tertiary activities, particularly for work related urban activities also to be changed with the water landscape.  
**Development plan:** projects for housing and housing for the new area of agricultural areas, the promotion of urban full service system, and the recovery and renewal of abandoned areas.





## Immobiliare Complessi s.r.l.

Immobiliare Complessi s.r.l. è nata per lo sviluppo e lo sviluppo del comparto edile. Il progetto progettuale prevede la creazione di un prestigioso complesso di nuove costruzioni e di edifici architettonici perfettamente integrati e inseribili in un ambiente urbanistico armonico e una piazza in grado di realizzare la completa separazione delle aree pedonali dal traffico.

Spazio con altrettanti 20.000 mq di area distribuita in per le produzioni per uso abitativo in modo flessibile alle particolari esigenze di spazio di diverse attività come, ad esempio, per la produzione e distribuzione.

Immobiliare Complessi s.r.l. was formed for the development and development of the real estate complex. The project's goal is the creation of a prestigious complex of new constructions and the integration of our industrial buildings that will be perfectly integrated into an urban environment and a square that will ensure the complete separation of the pedestrian areas from traffic.

For this, 20,000 sq. meters will be made available for distributed and production areas that are intended to flexibly adapt themselves to the specific needs for spaces of different activities, like media production and distribution.





## Docks Venezia

50 edifici di Docks Venezia si sviluppano parallelamente al grande canale veneziano storico. Lasciando spazio alle attività commerciali e produttive di valore, il vertice, come sottolineato da tipologie edilizie a linee, che qualificano le aree lungo l'orizzonte urbano di terra rispetto spazio e rispondono ai più alti requisiti di qualità con la stabilità estrema del sistema. Gli spazi definitivamente gli allineamenti per le costruzioni con tipologie in linea, che gli spazi diversamente integrano gli accordi di sviluppo urbano. Tra i committenti di rilievo, l'alto grado qualitativo produttivo, i materiali utilizzati, l'altissima qualità dei materiali utilizzati, che definisce gli standard urbani di riferimento che definisce gli standard urbani di riferimento. Tra i grandi spazi (5-11) e gli spazi di valore, l'alto grado qualitativo produttivo, i materiali utilizzati, l'altissima qualità dei materiali utilizzati, che definisce gli standard urbani di riferimento. Tra i grandi spazi (5-11) e gli spazi di valore, l'alto grado qualitativo produttivo, i materiali utilizzati, l'altissima qualità dei materiali utilizzati, che definisce gli standard urbani di riferimento.

Docks Venezia si caratterizza anche per le grandi superfici destinate ad attività culturali. Tra gli elementi più importanti del progetto si può senz'altro indicare lo spazio centrale lineare, che offre alla fruizione di città e mondo un'area verde protetta.



Each building volume of Docks Venezia responds to large central landscape zones, each one offering specific features and providing sector meeting points. The principal volumes of the complex, the great central area, the historic canal zone, are characterised by linear-shaped buildings, through linear forms, other structures characterising the main components in the central canal area. The primary spatial axis also defines the alignment for linear structures that are related to the area according to their respective functions, one is allowed to compare and management, the other is possibly related and be produced. The adopted materials highlight the horizontal character of the project, with placed great emphasis on the quality of the common areas. In addition to the large covered and uncovered areas designed to enhance, clear and visible air vents, which are easily accessible from every part of the area, the complex also contains different types of pedestrian walks and art places, which are enriched by the surrounding and buildings. Airports, buses, shopping premises, schools and squares are all to be made with the finest materials that create a great urban deposit, hence making the whole complex easily identifiable. Docks Venezia is characterised by its large areas devoted to the cultural enrichment. Among the most important elements in the project is the central area including a well-shaping line, providing the urban with a central green area.



**VEGA**

## **VEGA Parco Scientifico Tecnologico di Venezia**

---

### **VEGA E LA TRASFORMAZIONE DELLA MACROISOLA DI PORTO MARGHERA**



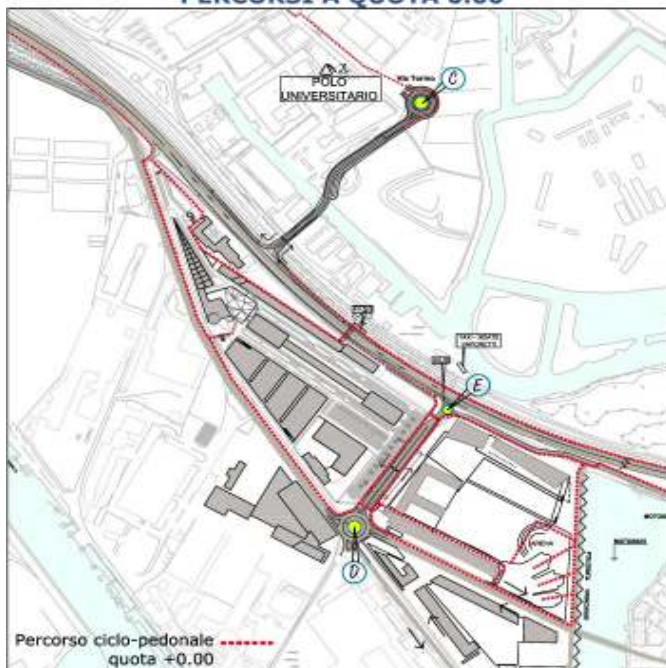
**VENICE WATERFRONT HAS BEGUN è iniziato**

**VISION & STRATEGIE**





## PERCORSI A QUOTA 0.00



## PERCORSI CICLO PEDONALI A QUOTA +4.50

PIAZZE, PARCHI E PERCORSI  
PER OLTRE 6 ETTARI IN QUOTA,  
UNA GRANDE TERRAZZA SU  
VENEZIA





**SCHEMA DELLA VIABILITA' INTORNO A  
VEGA CON POSIZIONE DEGLI OBELISCHI  
(possibile terzo obelisco - C - in  
corrispondenza del Ponte di Via Torino)**





LEGENDA

— Avenida de acceso del edificio  
 — Pasillo exterior de acceso  
 — Zona ajardinada de 1:20

— Área de estacionamiento, 1:20

— Área exterior, 1:20

— Área de acceso, 1:20



MINISTERIO DE EDUCACIÓN, JUVENTUD Y DEPORTES

MINISTERIO DE EDUCACIÓN, JUVENTUD Y DEPORTES

Comisión:

RESA-000-0-0

Proyecto: Construcción de Edificio de

EDIFICIO DE EDUCACIÓN TECNOLÓGICA Y DE INNOVACIÓN

PROYECTO DE EDIFICIO DE EDUCACIÓN TECNOLÓGICA Y DE INNOVACIÓN

PROYECTO		FECHA	
PROYECTO	FECHA	PROYECTO	FECHA
PROYECTO	FECHA	PROYECTO	FECHA
PROYECTO	FECHA	PROYECTO	FECHA

Proyecto: RESA-000-0-0



**SOLUZIONE 2:**

realizzazione della rotonda  
 mantenendo il bar d'angolo.

Indicazione dei percorsi pedonali,  
 ciclabili e nuova fermata bus

NB: la linea ferroviaria richiede fascia  
 di rispetto (m1.5)







**RICERCA SANZIONAZIONE ALLA PENA DEI NUOVI CARTELLI AL FINE DI ARMONIZZARE LA SEGNALETICA STRADALE**

La segnaletica Pavia Classifica è l'insieme delle norme che regolano la segnaletica stradale. Il nuovo codice della strada ha introdotto una serie di novità, in particolare la possibilità di sanzionare la mancanza di alcuni cartelli, in particolare i cartelli di protezione passiva (Doppio di senso, Strada a senso unico, ecc.).

La ricerca di sanzionazione alla pena dei nuovi cartelli ha lo scopo di armonizzare la segnaletica stradale e di individuare le situazioni in cui è necessario installare i nuovi cartelli.

<ul style="list-style-type: none"> <li>1. Installazione del cartello di protezione del veicolo pesante</li> <li>2. Installazione del cartello di protezione del veicolo pesante</li> <li>3. Installazione del cartello di protezione del veicolo pesante</li> </ul>	<ul style="list-style-type: none"> <li>4. Installazione del cartello di protezione del veicolo pesante</li> <li>5. Installazione del cartello di protezione del veicolo pesante</li> <li>6. Installazione del cartello di protezione del veicolo pesante</li> <li>7. Installazione del cartello di protezione del veicolo pesante</li> <li>8. Installazione del cartello di protezione del veicolo pesante</li> <li>9. Installazione del cartello di protezione del veicolo pesante</li> <li>10. Installazione del cartello di protezione del veicolo pesante</li> <li>11. Installazione del cartello di protezione del veicolo pesante</li> <li>12. Installazione del cartello di protezione del veicolo pesante</li> </ul>	<ul style="list-style-type: none"> <li>13. Velocità limite</li> <li>14. Velocità consigliata</li> <li>15. Carri e camion</li> </ul>
---	--	---

**NUOVA SEGNALETICA DI CARTELLI DI PROTEZIONE PASSIVA**



**VEGA**

## **VEGA Parco Scientifico Tecnologico di Venezia**

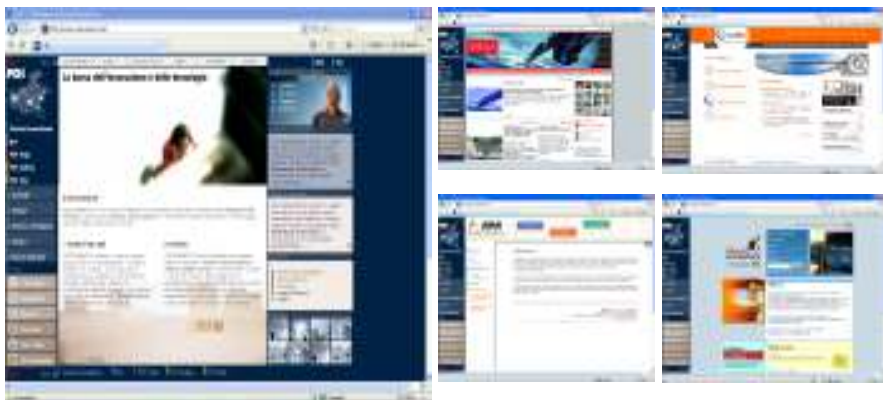
---

### **VEGA E LA PDI – PIATTAFORMA DIGITALE INTERATTIVA**



## IL PORTALE RETEVENETO.NET E IL NUOVO SITO VEGA

RETEVENETO è la Piattaforma Digitale Interattiva che mette in rete i tre PST **VEGA, GALILEO e STAR, Veneto Innovazione, le aziende** e i principali **Centri di Ricerca** del Veneto



**PDI**

**REPERIBILE**  
Il Servizio di Assistenza Clienti è un servizio di assistenza clienti che fornisce supporto tecnico e informazioni sui prodotti e servizi della PDI. Il servizio è disponibile 24 ore al giorno, 7 giorni alla settimana, attraverso il numero verde 800 10 10 10.

**SISTEMI**  
I Sistemi di automazione sono soluzioni software e hardware che consentono di automatizzare i processi aziendali, migliorando l'efficienza e riducendo i costi. I sistemi di automazione sono utilizzati in una vasta gamma di settori, tra cui la produzione, la logistica e il servizio clienti.

**SOLUZIONI**  
Le Soluzioni per la gestione dei processi sono soluzioni software e hardware che consentono di ottimizzare i processi aziendali, migliorando l'efficienza e riducendo i costi. Le soluzioni per la gestione dei processi sono utilizzate in una vasta gamma di settori, tra cui la produzione, la logistica e il servizio clienti.

**Piattaforma Digitale Interattiva**  
[www.reteveneto.net](http://www.reteveneto.net)

Lo scopo della FDI è facilitare la Ricerca, il lavoro e la **INTERATTIVITA'** fra tutti gli operatori veneti

La **BANDA AREA** a sinistra mette in Rete l'intero Veneto





Spuntano da il suo portale  
ma tutti sono visibili nella PDI



**VEGA**

# **VEGA Parco Scientifico Tecnologico di Venezia**

---

**COS'E' UN PARCO SCIENTIFICO E  
TECNOLOGICO**

**VEGA E IL TRASFERIMENTO TECNOLOGICO**



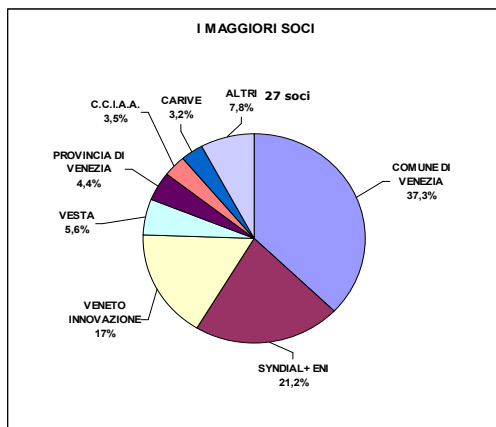
## CHE COS'È UN PARCO SCIENTIFICO TECNOLOGICO

### **Definizione dell'APSTI (l'Associazione Parchi Scientifici Tecnologici Italiani)**

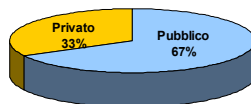


## LA SOCIETA': VEGA SCARL

VEGA Parco Scientifico Tecnologico di Venezia è una società consortile a responsabilità limitata, senza fini di lucro, fondata nel 1993, costituita da 34 soci.



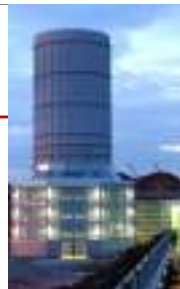
Il capitale sociale è di  
**€ 12.411.876,00**



## LA MISSIONE

---

VEGA ha per finalità la riconversione della I zona industriale di Porto Marghera attraverso la duplice missione di:



### **1) RIQUALIFICAZIONE URBANA E AMBIENTALE**

realizzare infrastrutture per attrarre aziende ad elevato contenuto scientifico e tecnologico, fornendo una gamma di servizi in modo da facilitarne la gestione e favorirne la crescita

### **2) RIQUALIFICAZIONE INDUSTRIALE E TRASFERIMENTO TECNOLOGICO/INCUBATORE**

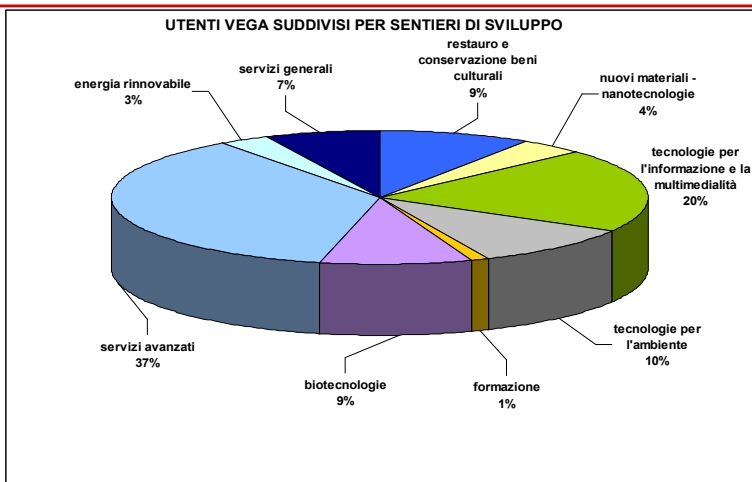
attivare una serie di iniziative che facilitino il trasferimento di conoscenze, in particolare scientifiche e tecnologiche, dalle Università e dalle grandi aziende, al tessuto delle PMI del territorio veneziano e veneto

## I SETTORI DI ATTIVITA'

VEGA è un **Parco Scientifico multisetoriale** che opera in **otto sentieri di sviluppo**. Essi rappresentano i **cluster delle aziende insediate in VEGA**, work-team di studio, di ricerca e di lavoro per favorire le sinergie, la cross-fertilisation e la promozione sul territorio.

	Az.VEGA	Az.Distretti
<b>Nuovi materiali - Nanotecnologie</b>	3	
<b>ICT e Digital Mediale</b>	14	700
<b>Tecnologie e servizi per i Beni culturali</b>	6	240
<b>Tecnologie per l'ambiente</b>	7	
<b>Biotecnologie</b>	6	
<b>Sviluppo sostenibile (ed energie rinnovabili)</b>	2	
<b>Formazione</b>	2	31
<b>Servizi avanzati</b>	25	

## LE AZIENDE INSEDIATE IN VEGA Scarl



**Il 34% delle aziende insediate è una start-up: l'attività è nata in VEGA**



## IL SISTEMA VEGA

Le attività di innovazione e trasferimento tecnologico sono realizzate dal "Sistema VEGA", costituito dalle **società partner/partecipate**: Consorzio Venezia Ricerche, Distretto Veneto per i Beni culturali, Hydrogen Park, Nanofab, Venezia Tecnologie, e dai **cluster** delle imprese insediate VEGABeniculturali, VEGA-Ambiente, VEGAICT - Information Communication Technologies

### VEGA Scarl

**Nanofab  
Scarl**  
25,00%

**Venezia  
Tecnologie**  
33,33%

**Consorzio  
Venezia  
Ricerche**

**Hydrogen  
Park**  
8,89%

**Distretto  
Veneto  
Beni Cult.**



## L'investimento di VEGA nel trasferimento tecnologico



VEGA ha investito ad oggi nelle attività di innovazione e trasferimento tecnologico **16 milioni di Euro** (il 23% del totale degli investimenti) in:

- Creazione di piattaforme tecnologiche Euro 10 milioni
- Stumentazioni CA' FOSCARI e IUAV Euro 5,5 milioni
- Cross fertilisation Euro 0,5 milioni

## I Centri di specializzazione e di ricerca pubblici e privati

### Le piattaforme tecnologiche d'avanguardia

#### 1. **Laboratori di nanotecnologie**

- Nanofab: applicazione delle nanotecnologie alla produzione industriale

#### 2. **Laboratori per le biotecnologie**

- Xeptagen e Abo Project: marcatori tumorali, bio
- Protolife: cellule artificiali
- Experteam: biologia molecolare

#### 3. **Laboratori specialistici**

- Stazione sperimentale del vetro: prove su vetro
- Unilab e Asit Instrument: laboratori di metrologia
- Università Ca' Foscari di Venezia: restauro di beni culturali

#### 4. **Progettazione e Ingegneria**

- Tecnomare: sistemi robotici marini e per lo spazio
- Thetis: logistica



## IL SISTEMA VEGA: I PROGETTI DI RICERCA APPLICATA

---

### Hydrogen Park Scarl

Realizzano, in sinergia con VEGA, lo sviluppo di progetti e di iniziative **sull'utilizzo dell'idrogeno**. Si tratta di **10 progetti di trasferimento tecnologico e ricerca industriale per un importo complessivo di 10 milioni di euro** (cofinanziati dalla Regione del

### Venezia Tecnologie

Veneto e dal Ministero dell'Ambiente)

### Consorzio Venezia Ricerche

Nel triennio 2003-2005 ha realizzato **30 progetti di ricerca applicata per un importo totale di circa 4 milioni e mezzo di euro** (con fondi regionali, nazionali, europei)

### Nanofab Scarl

In Nanofab CIVEN realizza **10 progetti di ricerca applicata** per un investimento di circa 12 milioni di euro (fondi CIPE erogati dalla Regione)

### Distretto Veneto Beni Cult.

Costituito nel 2004, ha realizzato nel biennio 2004-2005 3 progetti per un importo totale di 1,2 milioni e mezzo di euro (con cofinanziamento regionale). VEGA è il socio fondatore.

## I CLUSTER DI VEGA TRA LE AZIENDE INSEDIATE

---



è una filiera per la tecnologia applicata all'archeologia, al restauro, alla conservazione e alla valorizzazione dei beni culturali. I campi di ricerca e intervento sono: **diagnostica e tecniche di restauro, restauro** di edifici storici e opere d'arte, **tecnologie innovative, sistemi di valutazione e prospezione archeologica**, formazione integrata (otto aziende)



è un polo di ricerca e di innovazione tecnologica specializzato in: **bonifica di aree contaminate, risparmio energetico**, gestione e trattamento **rifiuti**; sensibilizzazione e **ricerca su fonti di energia rinnovabile**; progettazione degli strumenti per gli interventi di riqualificazione di un'area; **certificazione di sistemi di gestione ambientale, qualità e sicurezza (diciassette aziende)**

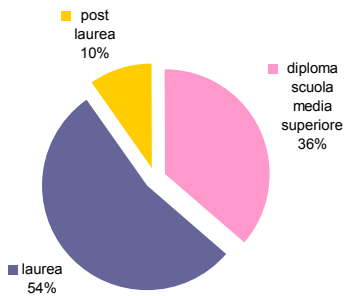


è un pool di aziende qualificate che si occupano di **tecnologie per l'informazione e la multimedialità che spazia:** dalle telecomunicazioni via satellite, all'e-commerce, allo sviluppo di comunità E.D.I. e di software gestionali aziendali, alla progettazione di sistemi di identificazione a radiofrequenza, all'elaborazione di sistemi di gestione per i settori agroalimentare, sanità ed industria (in fase di attivazione)

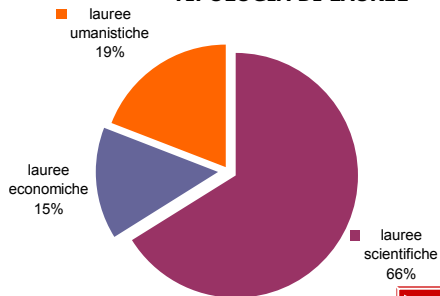
## LE PROFESSIONALITA' IN VEGA

---

### TITOLI DI STUDIO



### TIPOLOGIA DI LAUREE



**VEGA**

# **VEGA Parco Scientifico Tecnologico di Venezia**

---

## **IL PROGETTO VEGA: LA STORIA**





**DOVE SIAMO: LA PRIMA ZONA INDUSTRIALE DI PORTO MARGHERA**

---



## LA ZONA INDUSTRIALE DI PORTO MARGHERA

### AZIENDE DI PORTO MARGHERA

NELL'ANNO DI MASSIMA OCCUPAZIONE (1965) E NEGLI ULTIMI TRE ANNI

SETTORI	1965			2002			2003			2004		
	n. unità operative	n. addetti	%	n. unità operative	n. addetti	%	n. unità operative	n. addetti	%	n. unità operative	n. addetti	%
ALIMENTARE	9	419	1,27	4	162	1,26	4	152	1,26	4	147	1,24
ACQUA, GAS, ENERGIA ELETTRICA	14	1.088	3,31	8	602	4,70	8	590	4,89	8	552	4,65
CERAMICA, VETRO, REFRATTARI, EDILI E MATERIALI DA COSTRUZIONE	16	2.595	7,89	9	545	4,25	9	533	4,41	9	521	4,39
CHIMICO	23	14.233	43,27	14	3.295	25,70	13	2.802	23,20	13	2.525	21,26
MECCANICO	57	4.645	14,12	51	2.213	17,26	50	2.226	18,43	50	2.119	17,84
METALLURGICO E SIDERURGICO	15	6.487	19,72	12	1.242	9,69	12	1.081	8,95	12	1.053	8,87
PETROLIFERO	23	1.460	4,44	14	574	4,48	13	541	4,48	13	530	4,46
ALTRI SETTORI	72	1.963	5,97	201	4.188	32,67	200	4.150	34,37	197	4.430	37,30
<b>TOTALE GENERALE</b>	<b>229</b>	<b>32.890</b>	<b>100</b>	<b>313</b>	<b>12.821</b>	<b>100</b>	<b>309</b>	<b>12.075</b>	<b>100</b>	<b>306</b>	<b>11.877</b>	<b>100</b>

Elaborazione Ente Zona su dati forniti dalle aziende, Autorità Portuale ed E.R.F.

## II PROGETTO VEGA: L'INDIVIDUAZIONE DEL SITO

---

Il progetto VEGA nasce agli inizi degli anni '90 con la missione primaria di **riqualificare la prima zona industriale di Porto Marghera** in un **nuovo modello di sviluppo eco-compatibile**.



**VEGA si sviluppa dove, negli anni '20, sorgono alcuni tra i primi insediamenti industriali a Porto Marghera**, gli stabilimenti della Montecatini, poi Montedison, nelle sue Divisioni Fertimont e Agrimont, che producono **fertilizzanti chimici**.

Nel 1993 cessa la produzione dei fertilizzanti chimici.

L'area è individuata dalla UE come "Obiettivo 2 - aree industriali depresse".

## LE AREE DI SVILUPPO: VEGA 1, 2, 3 & 4

---



Il Piano Regolatore Generale del Comune di Venezia ha destinato a Parco Scientifico Tecnologico **una superficie di 35 ettari**, VEGA 1, 2, 3 & 4, situata nella prima zona industriale di Porto Marghera

## **AREA 1: "EX CENERI" – FOTOGRAFIA DEGLI ANNI '30**

---



## AREA 1: "EX CENERI" – FOTOGRAFIE DEGLI ANNI '60



*Stabilimento Montecatini Nord e Vetrocoke (1967) Particolare interno Area 1*



*Panoramica da Ovest Venezia Montecatini e zona Petroli (1961) Area 1*

## Area 1: "ex Ceneri" : come era l'area nel 1996





## **AREA 1 : LA RIQUALIFICAZIONE URBANA E AMBIENTALE - VEGA NEL 2006**

---



## **II PROGETTO VEGA: L'INDIVIDUAZIONE DEL SITO**

**Il Parco VEGA nasce in accordo tra la grande industria (Montedison, poi Enimont e Enichem), l'Università Ca' Foscari e il Comune di Venezia**, per reinventare una innovativa filiera produttiva nell'area industriale di Porto Marghera.



Lo studio di fattibilità, elaborato nel 1993 dal Consorzio Venezia Ricerche nell'ambito del progetto della DG 12 della Comunità Europea "SPRINT", con il supporto di esperti UE e di diverse realtà economiche e sociali presenti nel territorio veneziano.

**ANNO 1990 STUDIO di KPMG Peat Marwick McLintock Londra  
"PROPOSED VENICE SCIENCE PARK  
DEVELOPMENT"**

**ANNO 1993 STUDIO CONSORZIO VENEZIA RICERCHE  
"PROGRAMMA SPRINT C.E.E. PROGETTO PK132"**

## LO STUDIO DELLA KPMG PER IL PROGETTO VEGA I VANTAGGI DEL SITO

---

### - LA LOCALIZZAZIONE

L'area e' situata in prossimita' della laguna di Venezia con l'opportunita' di creare un **fronte acqueo attrezzato** e l'esistenza di tutte le infrastrutture richieste: **aeroporto, sedi viarie e linea ferroviaria di importanza internazionale.**

### -LE ALLEANZE STRATEGICHE

L'Universita' di Venezia, Iuav e Ca' Foscari, che hanno sedi adiacenti, gli Enti pubblici locali (Comune e Provincia di Venezia, Veneto Innovazione, per la Regione del Veneto, tra i soci fondatori) l'industria con la presenza di grandi laboratori di ricerca pubblici e privati e di un retroterra dinamico e interessato all'innovazione per la sua sopravvivenza sui mercati.

- Il sito di VEGA e' comparabile in dimensione e configurazione ad altri Parchi scientifici, in particolare quelli del Regno Unito, a cui il progetto si e' voluto richiamare.

## LO STUDIO DELLA KPMG PER IL PROGETTO VEGA I VANTAGGI DEL SITO

---

### - I SENTIERI DI SVILUPPO

L'obiettivo e' quello di sviluppare sul territorio la **ricerca e l'imprenditorialita'**, nei settori a buona e alta tecnologia, quali materiali, ambiente, restauro, ICT, ingegneria

### - L'ORGANIZZAZIONE PER LO SVILUPPO

Il progetto ha **valenza economica ed urbanistica** e deve essere insediato in luogo piacevole, dotato di servizi avanzati ma anche di attivita' sportive, ricreative, caffetteria, etc.. in modo da **favorire la cross-fertilization**

Il Parco puo' essere dotato di un **incubatore per imprese** allo scopo di aiutare le nuove attivita', (start-up e spin-off) e di un **centro per il trasferimento tecnologico**, interfaccia fra centri di eccellenza ed imprese

## 1993: LA NASCITA DELLA SOCIETA' VEGA SCARL

---

VEGA Scarl e' nata nel 1993 e ha operato con **contributi dei soci e della Comunità Europea** con i seguenti obiettivi:

- a) eseguire la **bonifica ambientale dei suoli**
- b) predisporre **aree ed edifici qualificati**, flessibili ed economici
- c) ricercare sul mercato **attività' coerenti con i sentieri di sviluppo** e della cross-fertilization, utilizzando anche incentivi di carattere tecnico



**Porta dell'Innovazione,  
il primo edificio operativo  
di VEGA**

**PROGRAMMA REGIONALE OBIETTIVO 2 1994/96 –  
ASSE 3 - MARGHERA LAGUNA VENETA –**

---

**NASCE IL PROGETTO PARCO SCIENTIFICO  
TECNOLOGICO**

**L'ITER DI APPROVAZIONE regolamento CEE n. 2081/93 del 20  
luglio 1993  
procedure VEGA / REGIONE VENETO**

Il Consiglio della Comunità Europea approva i programmi di intervento proposti dalla Regione Veneto per i Comuni in Area Obiettivo 2 a sostegno di interventi di riconversione di aree in declino industriale

**FASE ESECUTIVA                      affidamento progettazione e lavori**

**ITER AUTORIZZATIVO  
CONTRIBUTI ED EROGAZIONE CONTRIBUTI**

**VEGA**

**IL PROGETTO DI MASSIMA  
PRESENTATO DA:**

---

**ASSOCIAZIONE TEMPORANEA  
DI**

**PROFESSIONISTI H.P.S.  
HOLZBAUER, PIVA,  
SORDINA,**

**RISULTATA AGGIUDICATARIA  
A**

**SEGUITO DEL BANDO  
INTERNAZIONALE**

**PER LA PROGETTAZIONE**

**ARCHITETTONICA ED  
INGEGNERISTICA**

**DELL'AREA VEGA 1 EX CENERI**





## LA BONIFICA DELL'AREA: IL PROGETTO



**Procedura di gara per affidamento progetto esecutivo** di bonifica dei suoli in base alla l. 216/95 (art. 17, comma 12).

VEGA ha fornito uno **Studio preliminare** sullo stato dell'area da bonificare (circa h. 10) eseguito dal Consorzio BA.SI (gruppo ENI).

La progettazione è stata eseguita utilizzando **normative regionali derivate da leggi olandesi**, non essendoci in Italia in vigore, all'epoca, normativa in materia.

## LA BONIFICA DELL'AREA: IL PROGETTO



L'Ente di approvazione, controllo e certificazione del progetto di bonifica, è stato la **Provincia di Venezia**.

Il bando e' stato pubblicato il 7 maggio 1996 (a diffusione regionale)

**La valutazione e' stata fatta selezionando in base ai requisiti professionali e all'esperienze gia' eseguite sull'area di Marghera.**

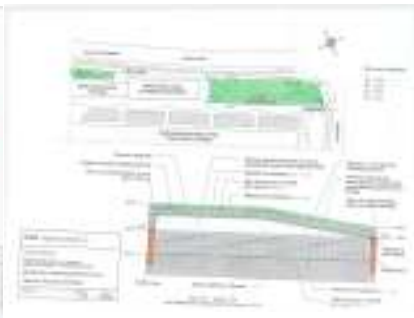
La progettazione definitiva ed esecutiva e' stata affidata alla ditta IPROS di Padova.

## LA BONIFICA DELL'AREA: IL PROGETTO

### AREA DELLA BONIFICA



### VASCHE PER IL CONFINAMENTO DEI TERRENI INQUINATI



## L'ITER AUTORIZZATIVO

---

- PIANO URBANISTICO** 23/09/96 IL CONSIGLIO COMUNALE  
approva il piano di recupero di iniziativa  
pubblica relativo all'area VEGA - EX  
CENERI
- PERMESSI EDILIZI** 10/01/97 RILASCIO CONCESSIONE A  
DEMOLIRE
- 07/03/97 RILASCIO CONCESSIONE A  
COSTRUIRE
- BONIFICA DEI SUOLI  
PARTE** 10/09/96 APPROVAZIONE PROGETTO **DA**  
DELLA PROVINCIA DI VENEZIA
- CERTIFICAZIONE BONIFICA** **Rilasciata dalla PROVINCIA DI**  
**VENEZIA** il 14 aprile 2000 - Prot. 22144

## **VEGA ESEMPIO DI RIQUALIFICAZIONE AMBIENTALE**

### **Bonifiche, messa in sicurezza, certificazioni**

- VEGA è il **primo Parco Scientifico in Italia ad aver conseguito la certificazione del proprio sistema di Gestione Integrato Qualità-Ambiente**, riconosciuta a livello internazionale (ISO 9001 – ISO 14001)
- VEGA ha provveduto alla bonifica e messa in sicurezza dell'Area 1, con certificazione della Provincia di Venezia, mentre l'Area 2 (ex Agip) è stata acquistata già bonificata, con tecnologie innovative
- VEGA, nella sua missione di riqualificazione e risanamento ambientale, è stato inserito nel rapporto "Stato dell'Ambiente sul Paese", annualmente redatto dal Ministero dell'Ambiente



## PROGETTAZIONE ED ESECUZIONE LAVORI SECONDO LA NORMATIVA DELLA LEGGE MERLONI

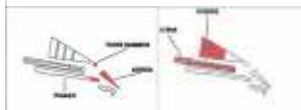
### AVVIO DELLA EDIFICAZIONE IN 4 FASI



**FASE 1 - ANNI 1996-1998**

**FASE 2 - ANNI 1998-2000**

**FASE 3, 4 - ANNI 1998 - 2005**



**FASE MISTA REALIZZATA IN PARTE DA  
VEGA ED IN PARTE DA PRIVATI (NOVA MARGHERA)**

## **VEGA SCARL E IL CO-DEVELOPER NOVA MARGHERA**

A detailed architectural rendering of a large, modern building complex, likely an industrial or commercial park. The drawing shows multiple interconnected structures with various rooflines, windows, and structural elements, rendered in a semi-transparent style to show internal layouts and structural details. The perspective is from an elevated angle, looking down at the complex.

**Edifici VEGA Scarl: 26.000 mq**

**Edifici Nova Marghera SpA: 37.000 mq**

## AREA 1: I NUMERI DELLA RIQUALIFICAZIONE



<b>VEGA</b> PST	<b>VEGA</b> Scarl	<b>Totale</b>
<b>1. Investimento complessivo (M €)</b>	<b>70</b> <sup>(1)</sup>	<b>140</b>
<b>2. Estensione superficie fabbricati (mq)</b>	<b>26.000</b>	<b>63.000</b>
<b>3. Numero di aziende insediate</b>	<b>70</b>	<b>200</b>
<b>4. Numero di occupati</b>	<b>700</b>	<b>2000</b>

(1) L'investimento di VEGA Scarl e' stato cofinanziato dalla Regione Veneto con fondi della U.E.



## LA RICERCA DEL COSES SUL PARCO VEGA

---



Il COSES, il Consorzio per la Ricerca e Formazione di Venezia ha effettuato, nel 2004, una **ricerca sulle funzioni del comprensorio Parco Scientifico Tecnologico di Venezia**

I modelli di riferimento sono stati i PST di Singapore, Sophia Antipolis e Cambridge

Il COSES ha ritenuto che, in questa prima fase di avvio, il successo, in termini di rigenerazione urbana e ambientale e di rivitalizzazione economica dell'area, possa ritenersi soddisfatto

Il COSES ritiene auspicabile che la seconda fase di consolidamento e adeguamento passi attraverso la **trasformazione di VEGA in una città dove la tecnologia diventi il tessuto formativo dei luoghi e degli auspicabili residenti**



**VEGA**

# **VEGA Parco Scientifico Tecnologico di Venezia**

---

**VEGA I SERVIZI**



**IL MICE di VEGA****M**eetings, **I**ncentive, **C**onferences & congresses **E**vents**Le strutture di VEGA Parco Scientifico Tecnologico:****Altre strutture presenti nell'area VEGA:****Unioncamere****SSIS - CA' Foscari****Spazionovantanove**

**Nell'area VEGA vengono forniti agli edifici e persone una ampia gamma di SERVIZI, sia all'interno del contratto concessione servizi sia come servizi opzionali con relativa personalizzazione:**

## **UTILITIES**

- Energia elettrica (**100% rinnovabile=70% idroelettrica + 15% eolica +15% biomasse**)
- Gas Metano,
- Acqua potabile,
- Acqua industriale,
- Aria compressa,
- Gas Tecnologici.

## **TECNICI**

- impianti di riscaldamento e condizionamento,
- impianti elettrici,
- gruppi di continuità elettrica assoluta (UPS + Gruppi Elettrogeni),
- ascensori,
- linea antincendio,
- il controllo accessi di prossimità,
- l'antintrusione,
- la rilevazione incendio,
- la diffusione sonora,
- Circuito di telecamere interne ed esterne centralizzate ai fini della security e salvaguardia del patrimonio VEGA, conforme alle direttive della Privacy (196/2003).

### GENERALI e COMPLEMENTARI

- pulizia degli spazi comuni e privati,
- la raccolta differenziata (prossimo passo realizzazione isola ecologica in sinergia con Vesta), la disinfestazione,
- la vigilanza privata armata, diurna e notturna,
- la guardiania,
- il portierato,
- le manutenzioni per il facility management
  - civile,
  - meccanica,
  - elettrica,
  - impianti speciali,
  - impianti dati e fonia,
- aree verdi,
- garage,
- parcheggi interni ed esterni,
- ristorante self service, ristorante privato, pizzeria
- bar,
- asilo nido,
- banca,
- agenzie viaggi,
- biglietteria automatica treni,
- car sharing,
- supporto alle aziende per finanziamenti e progetti CE.

**INFORMATION AND COMMUNICATION TECHNOLOGY**

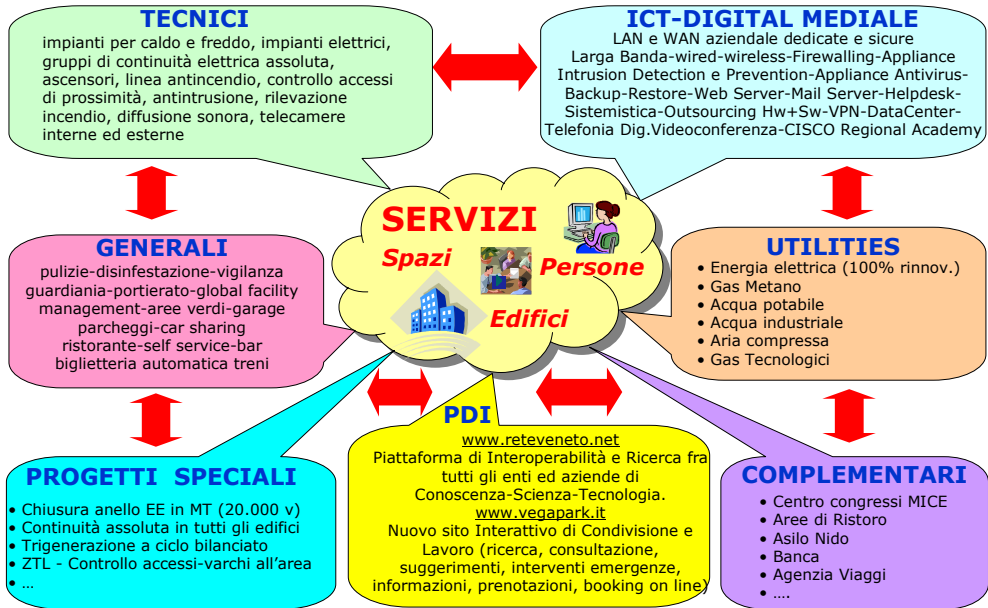
*Edifici completamente cablati in Fibra Ottica e rame con topologia a stella ed anello*

- LAN e WAN aziendale dedicate e sicure
- Connettività Wired Internet in Larga Banda e punto-punto
- Connettività Wireless
- Apparati attivi CISCO di ultima generazione
- Firewalling
- Appliance Intrusion Detection e Prevention
- Appliance Antivirus di rete e di sistema
- Data Backup-Restore
- Web Server
- Mail Server
- Gestione domini
- Helpdesk e Assistenza Sistemistica
- Outsourcing di Hardware e Software
- Creazione VPN client ed enterprise
- Data Center con apparati di rete ridondati, Housing, Hosting, etc
- Progettazione e Customizzazione servizi
- Telefonia analogica e digitale
- Videoconferenza
- Corsi CISCO REGIONAL ACADEMY

**Carrier di Telecomunicazioni presenti nell'area**

- Nodo Geografico INFRACOM
- Nodo Geografico TELECOM
- Nodo Geografico WIND
- Ponti radio
- WLL MULTILINK
- Multisito UMTS (H3G, TIM, WIND)

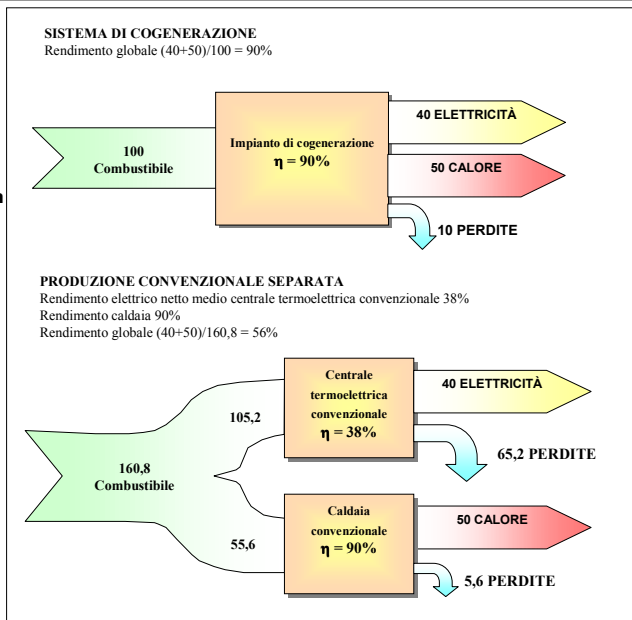
## SERVIZI alle IMPRESE: Spazi, Persone, Edifici



## RISPARMIO ENERGETICO

La cogenerazione è una tecnologia che consente di incrementare l'efficienza energetica complessiva di un sistema di conversione di energia (risparmio energetico).

Unendo in un unico impianto la produzione di energia elettrica e la produzione di calore, la cogenerazione sfrutta in modo ottimale l'energia primaria introdotta nell'impianto con i combustibili: la frazione di energia a temperatura più alta viene convertita in energia pregiata (elettrica) e quella a temperatura più bassa, invece di essere dissipata nell'ambiente come calore di scarto, viene resa disponibile per applicazioni tecniche appropriate (termica).





**VEGA**

---

## **I NOSTRI CONTATTI**



**VEGA**

**VEGA Parco Scientifico Tecnologico di Venezia Scarl**  
**Via della Libertà 12**  
**30175 VENEZIA MARGHERA**

**tel. +39 041 509 3000**  
**Fax +39 041 509 3065**  
**e-mail: [master@vegapark.ve.it](mailto:master@vegapark.ve.it)**  
**[www.vegapark.ve.it](http://www.vegapark.ve.it)**